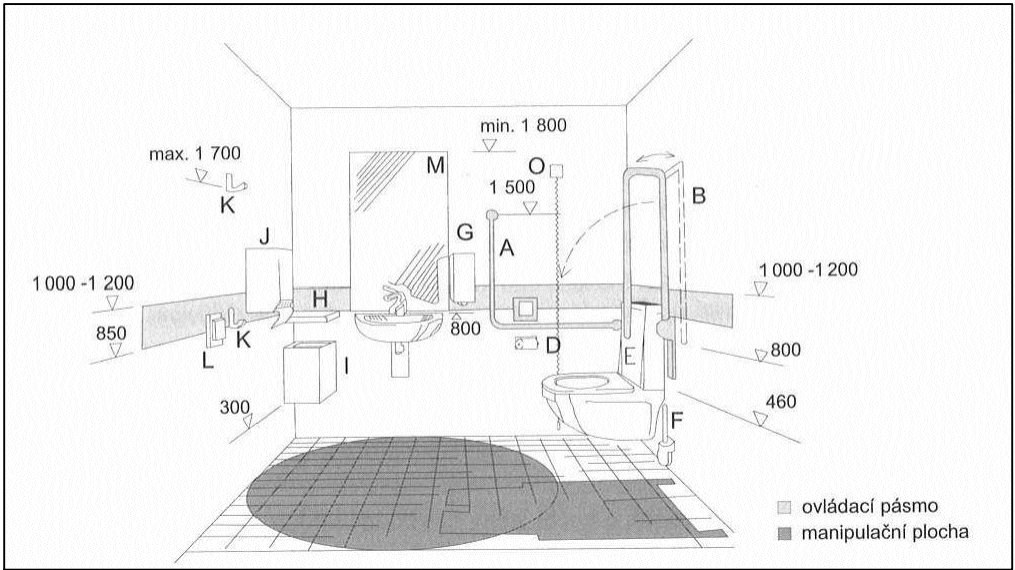
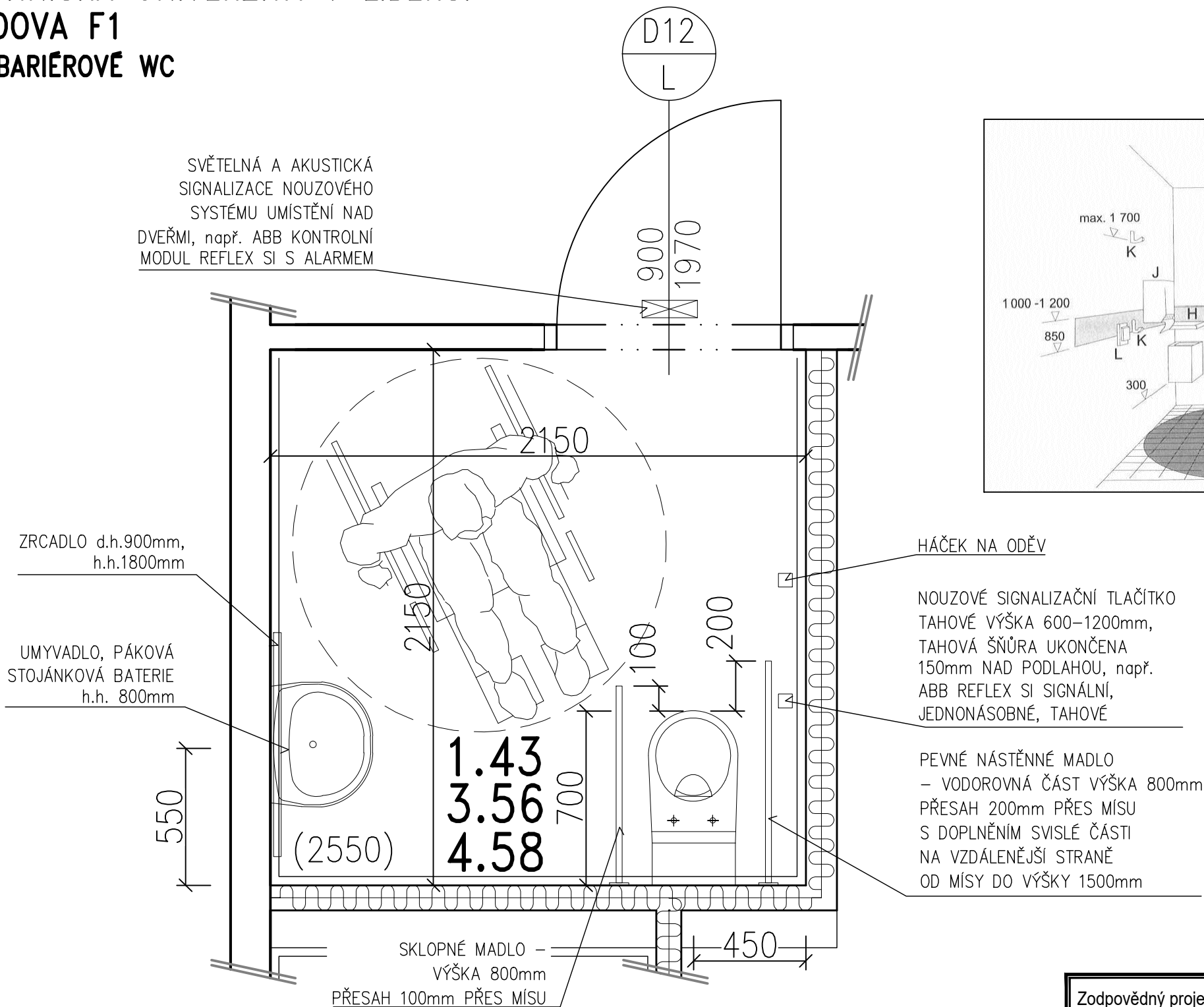


TECHNICKÁ UNIVERZITA V LIBERCI
BUDOVA F1
BEZBARIÉROVÉ WC


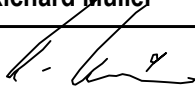




LEGENDA K OBRÁZKU:

- A – NÁSTĚNNÉ MADLO
- B – SKLOPNÉ MADLO
- C – ZÁCHODOVÝ SPLACHOVAČ
- D – TOALETNÍ PAPIR
- E – ZÁCHODOVÁ MÍSA
- F – TOALETNÍ ZÁCHODOVÝ KARTÁČ
- G – ZÁSObNÍK NA TEKUTÉ MÝDLO
- H – ODKLÁDACÍ POLICE
- I – ODPADKOVÝ KOŠ
- J – ZÁSObNÍK NA PAPIROVÉ RUČNÍKY
- K – HÁČEK NA ODĚV
- L – VYPÍNAČ SVĚTLA
- M – ZRCADLO

POZNÁMKA:

1. ZÁCHODOVÁ MÍSA MUSÍ BÝT OSAZENÁ V OSOVÉ VZDÁLENOSTI 450mm OD BOČNÍ STĚNY
2. ČELO MÍSY MUSÍ BÝT 700mm OD ZADNÍ STĚNY, VÝŠKA SEDÁTKA 460mm NAD PODLAHOU
3. OVLÁDÁNÍ SPLACHOVACÍHO ZAŘÍZENÍ MUSÍ BÝT NA STRANĚ, ZE KTERÉ JE VOLNÝ PŘÍSTUP, NEJVÝŠE 1200mm OD PODLAHY.
4. VEDLE UMÝVÁTKA MUSÍ BÝT ALESPŮJN JEDNO SVISLÉ MADLO DÉLKY NEJMÉNĚ 500mm, U WC MÍSY PŘÍSTUPNÉ JEN Z JEDNÉ STRANY MUSÍ BÝT MADLO NA STRANĚ PŘÍSTUPU SKLOPNÉ A MUSÍ PŘESAHOVAT O 100mm MÍSU. NA OPAČNÉ STRANĚ MUSÍ BÝT MADLO PEVNÉ S PŘESAHEM 200mm OD WC MÍSY A 800mm NAD PODLAHOU.
5. UMYVADLO SE STOJÁNKOVOU VÝTOKOVOU BATERIÍ MUSÍ UMOŽŇOVAT PODJEZD, BUDE OSAZENÉ 800mm NAD PODLAHOU
6. SPODNÍ HRANA ZRCADLA MUSÍ BÝT 900mm.
7. V DOSAHU ZE ZÁCHODOVÉ MÍSY VE VÝŠI 600–1200mm NAD PODLAHOU A TAKÉ V DOSAHU Z PODLAHY VE VÝŠI 150mm NAD PODLAHOU MUSÍ BÝT OVLADAČ SIGNALIZAČNÍHO SYSTÉMU NOUZOVÉHO VOLÁNÍ. KONEC NOUZOVÉHO SYSTÉMU UKONČIT SVĚTELNOU A AKUSTICKOU SIGNALIZACÍ NAD DVEŘMI SMĚREM DO VSTUPNÍ CHODBY
8. WC BUDE ZAŘÍZENO V SOULADU S VYHL. Č. 398/2009 Sb.

Zodpovědný projektant	Vypracoval	Kontroloval	 PROFES PROJEKT spol. s r.o. projektová a inženýrská činnost Vejřichova 272, 511 01 Turnov tel. 481 319 831 e-mail : profesproujekt@profesproujekt.cz www.profesproujekt.cz
Ing. Richard Müller	Ing. Michal Bartoš	Ing. Petr Chval	
			

Místo: Liberec	Stavební úřad: Liberec	Stupeň	DPS
Objednatel: Technická univerzita v Liberci, Studentská 1402/2,Liberec		Datum	05.2020
Akce: OPRAVA BUDOVY F1 - TECHNICKÁ UNIVERZITA V LIBERCI ARCHITEKTONICKO-STAVEBNÍ ŘEŠENÍ STAVEBNÉ KONSTRUKČNÍ ŘEŠENÍ		Číslo zakázky	20022
		Měřítko 1:20	Výtisk č.
Příloha: BEZBARIÉROVÉ WC	Příloha č. D.1.1.b-22		